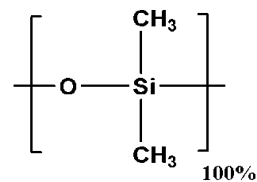


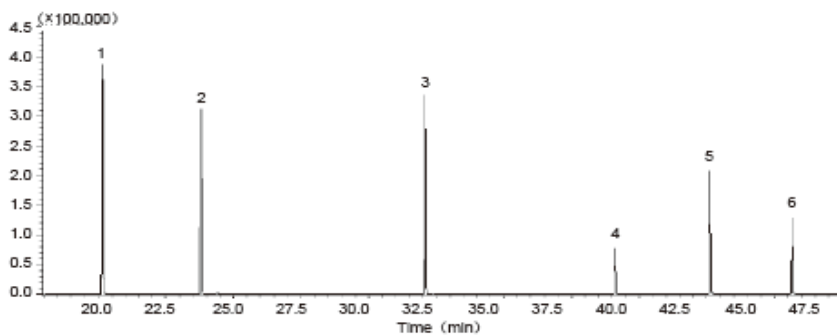
## ◆ SR-1

- 非极性
- 100%聚二甲基硅氧烷
- 低柱流失
- 键合交联
- 可用溶剂冲洗
- USP固定相G2
- 类似固定相：DB-1、HP-1、SPB-1、Equity-1、Rtx-1、OV-1、AT-1
- 适合常规化合物、烃类、多氯联苯、强挥发性溶剂、酚类等的分析



结构式

## 邻苯二甲酸酯



仪器：GC/MS  
 色谱柱：SR-1, 0.25 mm I.D. × 30 m df = 0.25 μm  
 进样方式：不分流, 280°C  
 柱温：60°C (3min)-5°C/min-280°C(3min)  
 检测：MS 选择离子监测  
 进样量：1 μL  
 1. 邻苯二甲酸二甲酯  
 2. 邻苯二甲酸二乙酯  
 3. 邻苯二甲酸二正丁酯  
 4. 邻苯二甲酸二甲酯  
 5. 邻苯二甲酸二丁酯  
 6. 邻苯二甲酸二辛酯

## ◆ 订购信息

| 内径 (mm) | 膜厚 (μm) | 长度 (m) | 使用温度 (°C) | 订货号   |
|---------|---------|--------|-----------|-------|
| 0.25    | 0.25    | 15     | -60-350   | 22111 |
|         |         | 30     | -60-350   | 22112 |
|         |         | 60     | -60-350   | 22113 |
|         | 0.5     | 15     | -60-350   | 22121 |
|         |         | 30     | -60-350   | 22122 |
|         |         | 60     | -60-350   | 22123 |
|         | 1       | 15     | -60-350   | 22131 |
|         |         | 30     | -60-350   | 22132 |
|         |         | 60     | -60-350   | 22133 |
| 0.32    | 0.25    | 15     | -60-350   | 22211 |
|         |         | 30     | -60-350   | 22212 |
|         |         | 60     | -60-350   | 22213 |
|         | 0.5     | 15     | -60-350   | 22221 |
|         |         | 30     | -60-350   | 22222 |
|         |         | 60     | -60-350   | 22223 |
|         | 1       | 15     | -60-350   | 22231 |
|         |         | 30     | -60-350   | 22232 |
|         |         | 60     | -60-350   | 22233 |
| 0.53    | 1       | 15     | -60-320   | 22331 |
|         |         | 30     | -60-320   | 22332 |
|         |         | 60     | -60-320   | 22333 |
|         | 2       | 15     | -60-320   | 22351 |
|         |         | 30     | -60-320   | 22352 |
|         |         | 60     | -60-320   | 22353 |
|         | 3       | 15     | -60-320   | 22361 |
|         |         | 30     | -60-320   | 22362 |
|         |         | 60     | -60-320   | 22363 |